

お買い上げの
お客様へ

この度はブックコートフィルムロールタイプを
お買い上げいただき誠にありがとうございました。

フィルムをきれいに貼るための説明書(本に貼る場合)を同封いたしますので、ご確認ください。(ポスターの場合も、下の③と④を参考にお貼り下さい)

フィルムの
貼り方動画は
こちらから



いきなり大事な物に貼らないで、
1度練習してから貼ろうね!

図書館用品の
埼玉福祉会マスコット
「ぶく太」



＊ カバーのない本の貼り方 ＊

1

本をフィルムの中央に置いて、天地方向の幅が足りるかを確認します。(折り返しの分が20mm前後とれるようにしましょう。ハードカバー、大きな本の場合は更に余裕があると安心です。)

2

小口に折り返しの分を20mm前後とり、その長さでフィルムをカットします。

3

フィルムの角を三角に折り曲げ、透明なフィルム部分だけを裏紙から剥がし、本に貼ります。その際に、後で折り返しに使う分のフィルムが20mm程度残るように、位置を調整します。

★ポイント★

- ①裏紙を全部はがして貼らない事。
- ②必ず先に少しだけ貼り、曲がっていないか位置を確認すること。

フィルム 貼る部分 折り返し部分
裏紙 BOOK 20mm

4

定規や柔らかいハンカチをフィルムにあてがい、空気が入らないように本に貼っていきます。

★ポイント★

定規をフィルム面に押し付けながら、均等に押し出すように貼ると、空気が入ったり、シワにならずに貼ることができます。

フィルム 定規
裏紙 BOOK 45° 20mm
折り返し部分

ポイント!

- 気泡が入らないように注意!
- フィルムが途中で足りなくならないように、位置をよく確認!

5

溝、背の部分がうかないように、指先で本にしっかり貼りつけながら、逆の面に進みます。

6

本の角にはみ出したフィルムをハの字に切り込みを入れて、切り取ります。(四隅の4カ所)

7

本の背から15mm離れたところに、斜め60度くらいの角度で、切り込みだけを入れます。(天地合わせて4カ所)

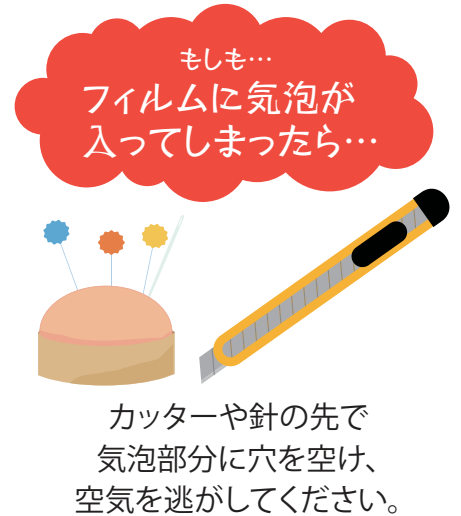
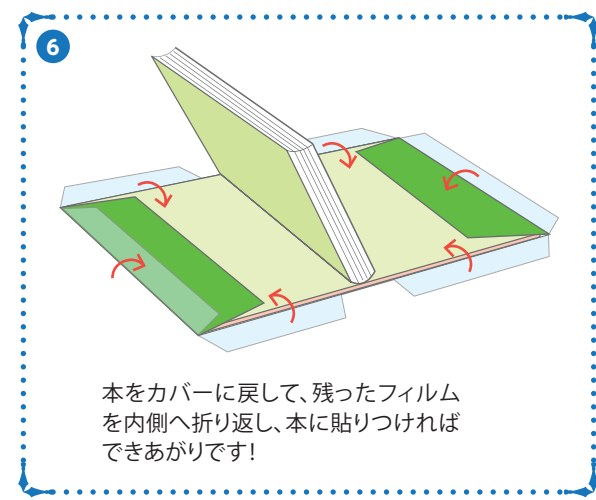
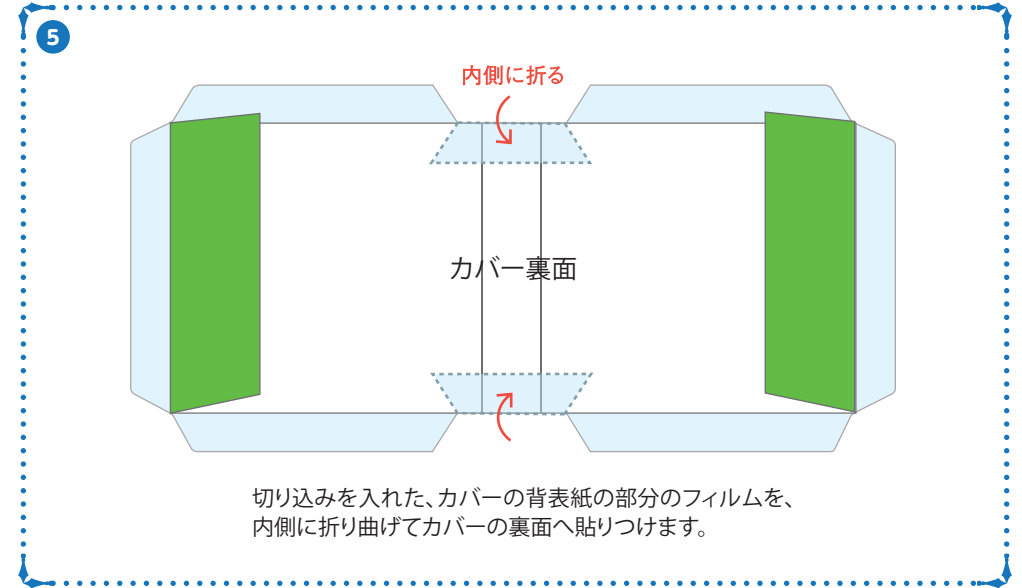
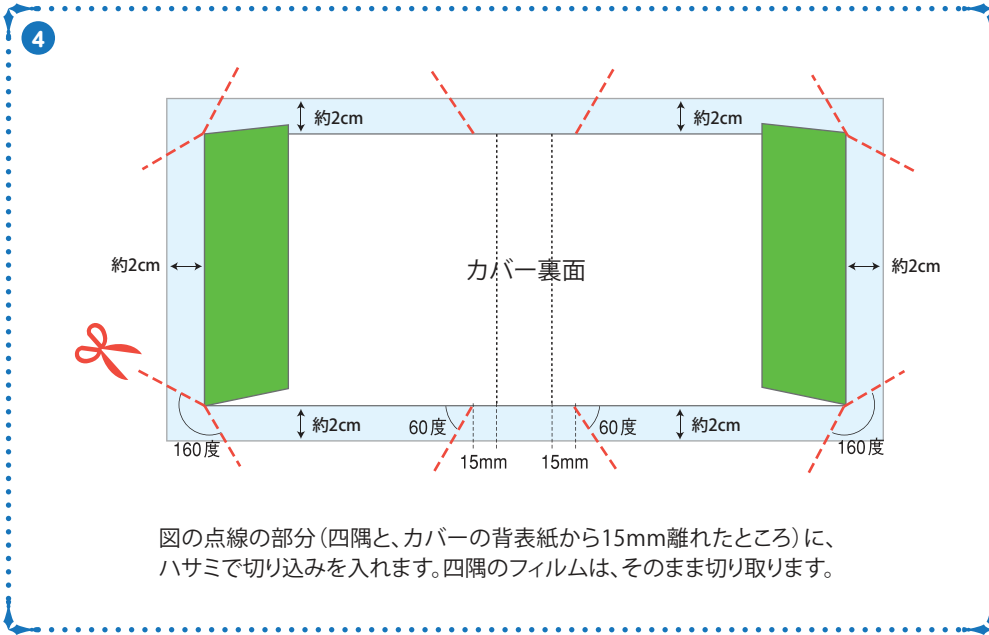
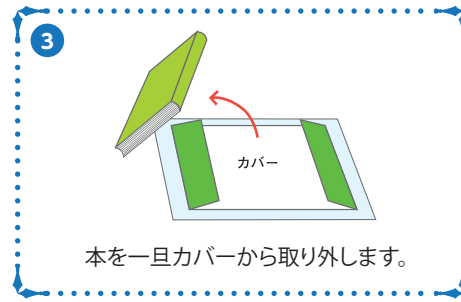
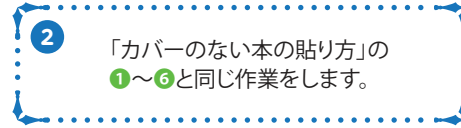
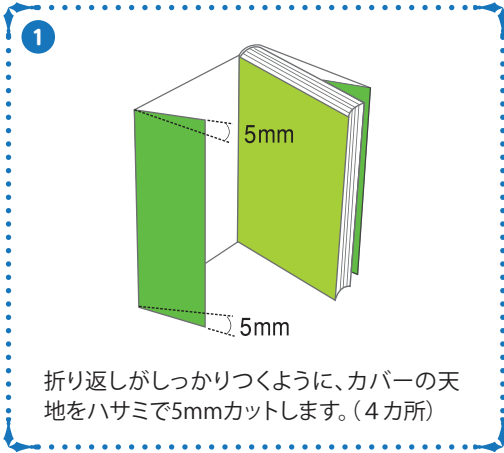
8

背表紙以外のフィルムを、内側へ折り返し、本へ貼りつけます。(表表紙・裏表紙両方)

9

最後に天地に残った、はみ出しているフィルムを切り取って、できあがりです!

* カバーのある本の貼り方 *



* PC・スマートフォンで今すぐアクセス! *

図書館用品と特別支援用品のサイフオンライン ▶ <https://www.bookcover.jp/>
 ブックカバー jp 楽天市場店 ▶ <https://www.rakuten.co.jp/bookcover/>
 図書館用品ポータルサイト ▶ <https://www.saifuku.com>
 ぶく太の Twitter ▶ https://twitter.com/saifuku_shohin
 Yahoo!・Amazon でも発売中!

お問い合わせは

新しい視点で図書館を考える 社会福祉法人 埼玉福祉会 図書館用品販売課

〒352-0023 埼玉県新座市堀ノ内3丁目7番31号

TEL. 048-481-2188

FAX. 048-481-0752

Eメール shohin@saifuku.com